

Schulverein der Marie-Beschütz-Schule e. V.
c/o Marie-Beschütz-Schule
Erikastr. 41
20251 Hamburg
E-Mail: mbs.schulverein@gmail.com

www.marie-beschuetz-schule.de/schulverein

Was noch wichtig ist

Ihre Mitgliedschaft endet automatisch, sobald Ihr jüngstes Kind die Schule verlassen hat.

Möchten Sie uns weiterhin unterstützen, können Sie uns sehr gerne eine kurze Info per E-Mail zukommen lassen.



Jetzt Mitglied werden

Wir bieten Ihnen drei Möglichkeiten:

1. Sie finden den Online-Antrag unter www.marie-beschuetz-schule.de | *Wir | Schulverein* und füllen ihn dort aus.
2. Sie senden Ihre ausgefüllte Beitrittserklärung als gescannte Datei per E-Mail an mbs.schulverein@gmail.com.
3. Sie geben diesen Antrag im Schulbüro ab.

Ihre Zahlungsmöglichkeiten

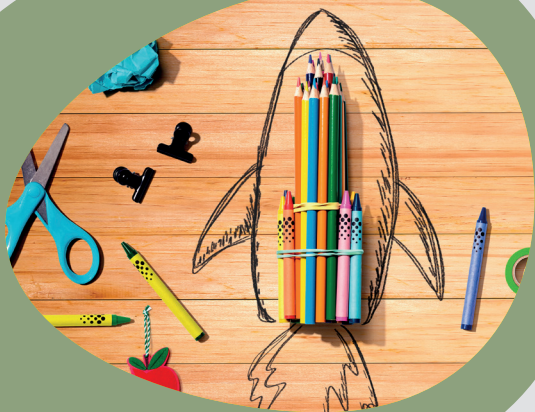
1. **Einzugsermächtigung**
Wir buchen Ihren gewünschten Beitrag per SEPA-Lastschrift zum **01. November** eines Jahres ab.
2. **Dauerauftrag**
Sie zahlen Ihren jährlichen Beitrag per Dauerauftrag auf das HASPA-Konto des Schulvereins:
IBAN: DE37 2005 0550 1234 1319 18
BIC: HASPDEHHXXX



**SCHULVEREIN DER
MARIE-BESCHÜTZ-SCHULE e. V.**

**SPENDEN
HELFEN
MITGESTALTEN**





Der Blick hinter die Kulissen

Für unsere Kinder und viele Eltern ist es selbstverständlich, dass sowohl Erstklässler*innen als auch Vorschüler*innen mit bunten Fahnen begrüßt werden, unsere Kinder sich auf Fahrergeräten Rennen liefern können und die Bücherei prall gefüllt ist.

Der Blick hinter die Kulissen verrät:

Dies und vieles mehr ist nur dank der finanziellen Zuschüsse des Schulvereins der Marie-Beschütz-Schule möglich.

Damit wir es auch zukünftig so handhaben können, brauchen wir viele – vor allen Dingen auch neue – Mitglieder.

Was uns ausmacht

Wir sind ein gemeinnütziger Verein, in dem alle ehrenamtlich tätig sind.

Er versteht sich als Gemeinschaft aus Eltern, Großeltern, Lehrer*innen und all denjenigen, die den Kindern der MBS etwas Gutes tun wollen.

Auch Ihre Ideen sind jederzeit herzlich willkommen!

Wir überlegen gemeinsam, wie wir das lebendige Schulleben unterstützen und für unsere Kinder bereichern können.

Dafür setzen wir uns ein!

Als Schulverein unterstützen wir Vorhaben, die **über die schulischen Mittel nicht zu finanzieren sind**.

In unserer Satzung haben wir festgelegt, dass unsere Mittel nur für Ausgaben verwendet werden, die **direkt den Kindern zugute kommen**.

Unabhängig vom Engagement der Eltern in unserem Verein **profitieren alle Kinder gleichermaßen** von diesen Zuschüssen.

Mit einer kleinen Ausnahme:

Die Klassen bekommen **abhängig von der Mitgliederanzahl einen kleinen Extrabonus von 2 € pro Kind**.

Unsere Vorhaben im Überblick:

- **Klassenprojekte** wie Bastelmaterialien, Ausflüge in Museen oder Theaterstücke (**Extrabonus von 2 € pro Kind**)
- Neuanschaffung von Büchern für die MBS-Bücherei
- Deko für Schulfeste wie Einschulungen, Sommerfeste, ...
- Sozialbudget für Kinder aus besonderen Verhältnissen
- Unterstützung von Klassenfahrten
- Anschaffung und Wartung neuer Spiel- und Fahrergeräte
- Verschönerungen des Schulgebäudes
- Unterstützung anderer Vereine (BauI, Schulbiologiezentrum)
- Zusätzliche Lernangebote
- Musischer Ergänzungsunterricht
- Schulgarten



Datenaustausch

Ich erkläre mich damit einverstanden, dass zwischen dem Schulbüro der Marie-Beschütz-Schule und unserem Schulverein personenbezogene Daten zum Zweck der Mitgliederverwaltung und -betreuung sowie der Erfüllung des Vereinszwecks ausgetauscht werden.

Bitte beachten Sie auch unsere **Datenschutzerklärung** unter www.marie-beschuetz-schule.de/schulverein.

Layout & Satz: Claudia Jeß | E-Mail: cless756@gmail.com



Antrag auf Mitgliedschaft

im Schulverein der Marie-Beschütz-Schule e. V.

Hiermit erkläre ich meinen Beitritt zum Schulverein der Marie-Beschütz-Schule e. V. (hier: SV). Bestandsmitglied für SEPA

Vor- und Nachname

Vor- und Nachname Ihres Kindes

Klasse

Straße, Haus-Nr.

PLZ, Ort

Telefon

E-Mail (bitte unbedingt angeben)

Jahresbeitrag SEPA-Mandat Überweisung
(mind. 24 €, höhere Beträge sind natürlich willkommen)

24 € 50 € 75 € _____ €

SEPA-Mandat:

Ich ermächtige den SV, Zahlungen von meinem Konto mittels Lastschrift zum **01. November eines Jahres** einzuziehen. Zugleich weise ich mein Kreditinstitut an, die vom SV auf mein Konto gezogenen Lastschriften einzulösen.

IBAN

BIC

Datum, Ort und Unterschrift

Bitte teilen Sie uns per E-Mail mit, wenn sich Ihre Bankverbindung ändert.